



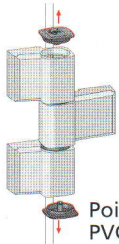
Hahn Serie 60 AT



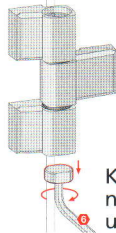
3-lehtinen

Säätö-ohjeet

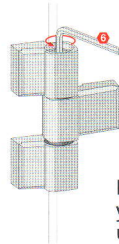
Tiivistepaineen säätö



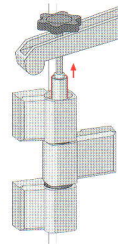
Poista PVC kannet.



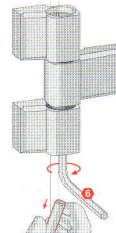
Kierrä nostoruuvi ulos.



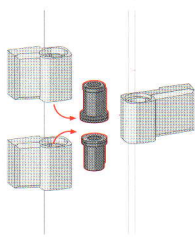
Kierrä yläsaranatappi ulos.



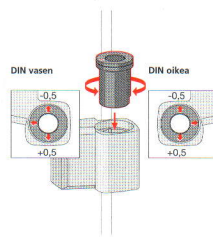
Vedä tappi pois purkutyökalulla.



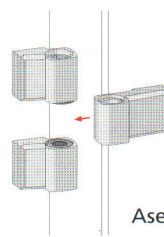
Kierrä alasaranaatappi ulos ja vedä se ulos purkutyökalulla.



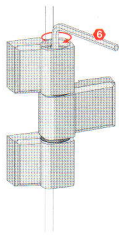
Nosta ovilehti paikoiltaan ja poista holkki karmiosasta, kierrä holkki ja laita takaisin.



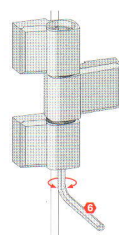
Lisää tiivistepainetta -0,5 mm, merkki kohti ovilehteä. Pienennä tiivistepainetta +0,5 mm, merkki ovilehdestä poispäin.



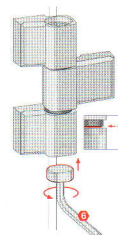
Asenna ovilehti.



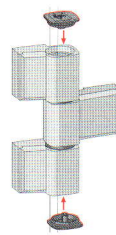
Asenna yläsaranatappi, momentti 20 Nm.



Alasaranaatappi asennetaan, momentti 20 Nm.



Kierrä nostoruuvia kunnes holkki on nolla-asennossa.



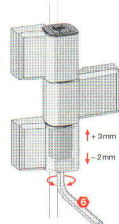
Laita yläholkki paikalleen.

PVC kansi kiinnitetään.

Korkeussäätö



Poista PVC kannet.



Nosta ovea nostoruuvilla +3 mm tai laske ovilehteä -2 mm.

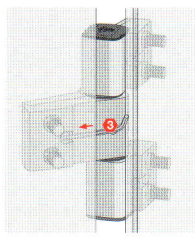


Laita yläholkki paikalleen.

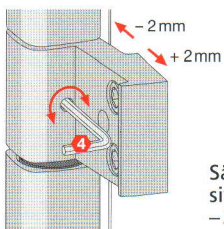
PVC kannet laitetaan paikalleen.

HUOM: Alasarana kantaa oven painon, yläsarana ohjaa.

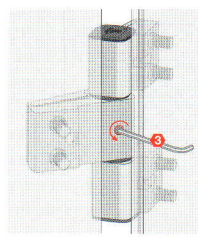
Sivuttais-säätö



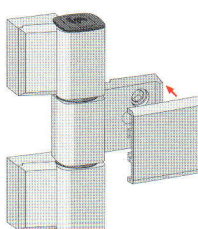
Kuusiokoloruuvilla poistetaan vakio-avaimella nro „3”.



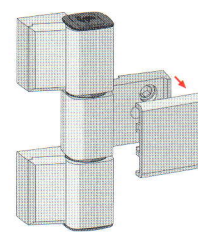
Säädä saranaa sivuttain -2 mm/+2 mm.



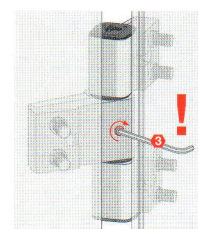
Poista saranatappin kuusiokoloruuvi.



Paina peitelevy takaisin.



Poista peitelevy.



Muista kiinnittää saranatappin kuusiokoloruuvilla!