



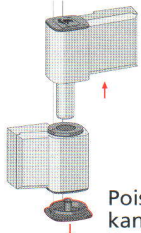
Hahn Serie 60 AT



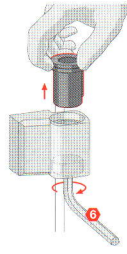
2-lehtinen

Säätö-ohjeet

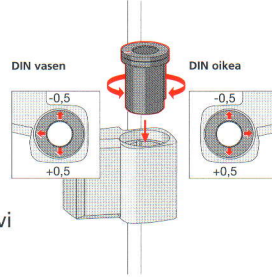
Tiivistepaineen säätö



Poista PVC kannet.
Nosta ovi
paikoiltaan.



Kierrä nostoruuvi
sisään ja poista
holkki.

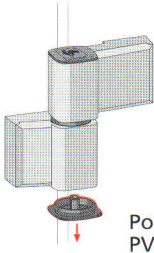


Lisää tiivistepainetta
-0,5 mm, merkki kohti
ovilehteä. Pienennä
tiivistepainetta +0,5 mm,
merkki ovilehdestä
poispäin.

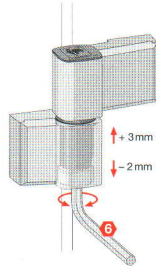


Säädä holkki niin
että se on taas
nolla-asennossa.

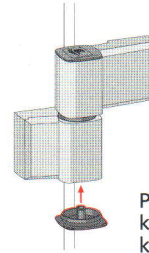
Korkeussäätö



Poista
PVC kansi.



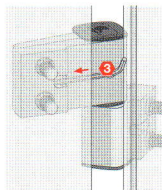
Nosta ovea
nostoruuvilla
+3 mm tai laske
ovilehteä -2 mm.



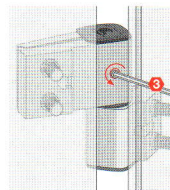
PVC
kansi
kiinnitetään.

HUOM: Alasarana
kantaa oven painon,
yläsarana ohjaa.

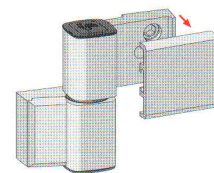
Sivuttais-säätö



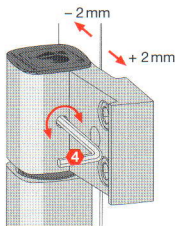
Kuusiokoloruuvikuvi
poistetaan vakio
avaimella nro „3”.



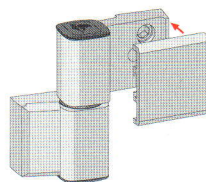
Poista saranatapin
kuusiokoloruuvi.



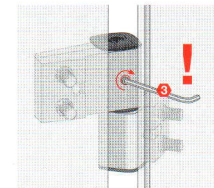
Poista
pitelevy.



Säädä saranaa
sivuttain
-2 mm/+2 mm.



Paina pitelevy
takaisin.



Muista
kiinnittää
saranatapin
kuusiokoloruuvi!